

¿QUÉ SON LOS TRIPS?

Los trips son pequeños insectos pertenecientes al orden *Thysanoptera* que pueden ser plagas agrícolas importantes debido a los daños directos e indirectos que causan al alimentarse de una amplia variedad de plantas. Puede afectar a cultivos hortícolas, frutales y ornamentales, tanto en exteriores como en invernaderos.

Actualmente, se conocen más de 6.000 especies de trips distribuidas en todo el mundo, de las cuales solo unas 20 especies ocasionan daños agrícolas, desde regiones templadas hasta tropicales. Con la globalización del comercio de productos agrícolas, los trips se están convirtiendo en una de las plagas que más está creciendo. Regular las poblaciones de trips puede resultar complicado debido a su habilidad para desarrollar resistencia a los pesticidas y a su rápido ciclo de vida, lo que les permite reproducirse con gran rapidez. El biocontrol de trips mediante feromonas y trampas es una estrategia eficaz y sostenible que permite gestionar esta plaga sin recurrir al uso excesivo de químicos.

MORFOLOGÍA Y BIOLOGÍA

Dada la gran variedad de especies de trips que se encuentran, es complicado dar una descripción exacta del insecto. A rasgos generales miden entre 1 y 3 mm, tienen un cuerpo alargado y estrecho. Su nombre hace alusión a los flecos de pelo que salen de sus alas estrechas y franjeadas. Su aparato bucal es de tipo succionador y se adapta según la alimentación de la especie sea fitófaga, carnívora, ectoparásita o micófaga.

Algunas de las especies de trips más relevantes por el daño que causan en los cultivos son:

1. *Scirtothrips aurantii* (Trips de los cítricos): Afecta a cítricos (naranja, limonero, mandarino, pomelo, etc.), vid, mango, granada, entre otros muchos.
2. *Scirtothrips dorsalis* (Trips del chile): Afecta cultivos como mango, uva, fresa, judías, tomate, berenjena, etc.
3. *Frankliniella occidentalis* (Trips occidental de las flores): Afecta cultivos como tomate, pimiento, berenjena, fresa, flores ornamentales, etc.
4. *Thrips tabaci* (Trips de la cebolla): Se encuentra en cebolla, ajo, puerro, repollo, tabaco, etc.
5. *Hercinothrips femoralis*: Frecuente en banano, orquídeas, otros cultivos tropicales, etc.
6. *Thrips palmi*: Común en cultivos de berenjena, melón, pepino, calabaza, etc.



LARVA



ADULTO

SANIDAD AGRÍCOLA ECONEX, S.L. garantiza, únicamente, la composición, formulación y contenido de los productos, siendo responsable de los daños y perjuicios que tengan su causa directa, inmediata y exclusiva en la composición, formulación y contenido de los productos comercializados. **SANIDAD AGRÍCOLA ECONEX, S.L.** no tendrá ninguna responsabilidad por los daños en cuya producción haya contribuido, total o parcialmente, factores ajenos a la empresa como pueden ser, a modo de ejemplo, la climatología, la aplicación o la mezcla con otros productos. Asimismo, **SANIDAD AGRÍCOLA ECONEX, S.L.** facilitará recomendaciones e información sustentada en amplios y rigurosos estudios y ensayos, que deberán ser observados por el usuario en la utilización de los productos. El usuario será responsable de cualquier daño causado, en todo o en parte, por la inobservancia total o parcial de las instrucciones facilitadas, siendo responsable, asimismo, de todo lo que se refiera a la eficacia final de los productos, que tenga su origen en la inobservancia total o parcial de las instrucciones e información facilitadas por la empresa.



TRIPS SPP
www.thysanoptera.es



SIGUENOS EN:
LinkedIn
Y
Youtube

CÓDIGO	NOMBRE COMERCIAL	IMAGEN
UIPHOVA502	ECONEX ATRAYENTE PARA TRIPS SPP 30 DÍAS ENV. 1 UD.	
UIPHOVA504	ECONEX ATRAYENTE PARA TRIPS SPP 30 DÍAS ENV.50 UD.	
UIPFETA125	ECONEX CROMÁTICA AMARILLA 40 X 25 CM ENV. 1 UD.	
UIPFETA164	ECONEX CROMÁTICA AMARILLA 20 X 25 CM ENV. 1 UD.	
UIPFETA168	ECONEX CROMÁTICA AMARILLA 10 X 25 CM ENV. 1 UD.	
UIPFETA123	ECONEX ROLLO AMARILLO 100 M X 30 CM	
UIPFETA262	ECONEX ROLLO AMARILLO 50 M X 30 CM	
UIPFETA169	ECONEX ROLLO AMARILLO 100 M X 15 CM	
UIPFETA308	ECONEX ROLLO AMARILLO 10 M X 15 CM	
UIPFETA126	ECONEX CROMÁTICA AZUL 40 X 25 CM	
UIPFETA244	ECONEX CROMÁTICA AZUL 20 X 25 CM ENV. 1 UD.	
UIPFETA245	ECONEX CROMÁTICA AZUL 10 X 25 CM	
UIPFETA124	ECONEX ROLLO AZUL 100 M X 30 CM	
UIPFETA263	ECONEX ROLLO AZUL 50 M X 30 CM	
UIPFETA170	ECONEX ROLLO AZUL 100 M X 15 CM	
UIPFETA246	ECONEX TRAMPA DE AGUA (ECO)	



Servicio en **24 / 48 h.** España peninsular Otros destinos consultar



SANIDAD AGRÍCOLA ECONEX, S.L.
CIF / VAT: ESB73108748
C/ Mayor, Nº 15 Bis - Edificio ECONEX, 30149
SISCAR - Santomera - MURCIA (España, UE)

Atención al cliente: 900 502 401
Tel. + 34 968 86 03 82 / +34 968 86 40 88
Web: www.e-econex.com
E-mail: econex@e-econex.com

DISTRIBUIDO POR:

PRODUCTOS FABRICADOS EN ESPAÑA
© SANIDAD AGRÍCOLA ECONEX, S.L., 2025



ECONEX ATRAYENTE PARA TRIPS SPP

BIOCONTROL

www.thysanoptera.es





DESCRIPCIÓN

CÓDIGO	NOMBRE COMERCIAL
UIPHOVA502	ECONEX ATRAYENTE PARA TRIPS SPP 30 DÍAS ENV. 1 UD.
UIPHOVA504	ECONEX ATRAYENTE PARA TRIPS SPP 30 DÍAS ENV. 50 DÍAS

Difusor de feromona de agregación para atraer ambos sexos del orden *Thysanoptera* como *Frankliniella occidentalis*, *Megalurothrips usitatus* o *Thrips tabaci*. Tiene una duración en campo mínima de 30 días.



Código: UIPHOVA502



Código: UIPHOVA504



MATERIAL NECESARIO

Se recomienda el uso de la trampa **ECONEX CROMÁTICA AZUL**, **ECONEX ROLLO AZUL**, **ECONEX CROMÁTICA AMARILLA**, **ECONEX ROLLO AMARILLO** o **ECONEX TRAMPA DE AGUA (ECO)**. La utilización del color de la trampa cromática dependerá de la incidencia de la luz solar, pudiendo utilizarse trampas azules o amarillas.

Las trampas cromáticas son trampas adhesivas resistentes a la luz, sensibles a la presión y sin disolventes. Las trampas se activan a retirarles el papel siliconado que cubre el adhesivo en caso de las cromáticas en láminas y al desplegarlas en el caso de los rollos. Estarán en funcionamiento las 24 horas del día con una duración de 6 a 8 semanas, o hasta que estén completamente saturadas de insectos.

	Código: UIPFETA125	Código: UIPFETA164	
ECONEX CROMÁTICA AMARILLA 40 X 25 CM ENV. 1 UD.		ECONEX CROMÁTICA AMARILLA 20 X 25 CM ENV. 1 UD.	

	Código: UIPFETA168	Código: UIPFETA123	
ECONEX CROMÁTICA AMARILLA 10 X 25 CM ENV. 1 UD.		ECONEX ROLLO AMARILLO 100 M X 30 CM	
	Código: UIPFETA262	Código: UIPFETA169	
ECONEX ROLLO AMARILLO 50 M X 30 CM		ECONEX ROLLO AMARILLO 100 M X 15 CM	
	Código: UIPFETA308	Código: UIPFETA126	
ECONEX ROLLO AMARILLO 10 M X 15 CM		ECONEX CROMÁTICA AZUL 40 X 25 CM	
	Código: UIPFETA244	Código: UIPFETA245	
ECONEX CROMÁTICA AZUL 20 X 25 CM ENV. 1 UD.		ECONEX CROMÁTICA AZUL 10 M X 25 CM	
	Código: UIPFETA124	Código: UIPFETA263	
ECONEX ROLLO AZUL 100 M X 30 CM		ECONEX ROLLO AZUL 50 M X 30 CM	
	Código: UIPFETA170	Código: UIPFETA246	
ECONEX ROLLO AZUL 10 M X 15 CM		ECONEX TRAMPA DE AGUA (ECO)	



DETECCIÓN Y SEGUIMIENTO

Colocar de 1 a 3 trampas por ha. Las trampas deben estar presentes en el cultivo dos o tres semanas antes del vuelo del insecto.



SEGUIMIENTO EXHAUSTIVO

Para hacer seguimiento exhaustivo de la plaga, el número de trampas colocadas debe aumentar teniendo en cuenta la ubicación, superficie y homogeneidad de las parcelas. Se recomienda una densidad mínima de 20 a 50 trampas por hectárea, pudiendo aumentar esta cantidad según criterio del usuario hasta 1 trampa por cada 30 m², y según cultivo.



ACTIVACIÓN DE LA TRAMPA

Una vez extraído del envase el difusor de **ECONEX ATRAYENTE PARA TRIPS SPP 30 DÍAS ENV. 1 UD.** no necesita ningún tipo de operación de activación, tan solo colocarse adecuadamente en la trampa. No abrir, cortar ni perforar el blíster.

Para instalarlo debe insertar un clip a través del orificio del que dispone el difusor. Cuelgue los difusores haciendo uso del clip en uno de

los orificios de la cromática en formato lámina o bien engánchelo en el rollo y presiónelo suavemente para pegarlo en el adhesivo.



ÉPOCA DE EMPLEO

Los *trips* suelen aparecer con mayor frecuencia durante la primavera y el verano debido a las condiciones cálidas y secas que favorecen su desarrollo y reproducción.



FACTORES

La proliferación de esta plaga se ve influenciada por diversos factores.



Condiciones ambientales: los *trips* prosperan en climas cálidos y secos. La falta de lluvias limita su eliminación natural y favorece su proliferación.



Prácticas culturales inadecuadas: la acumulación de residuos vegetales sin gestionar actúa como refugio para las poblaciones de *trips*.



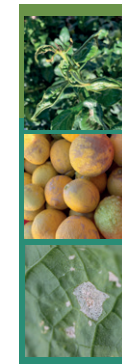
Ausencia de control biológico: la reducción de enemigos naturales, como ácaros depredadores (*e.g.*, *Amblyseius spp.*) y crisopas (*Chrysoperla spp.*), aumenta las poblaciones de *trips*.



DAÑOS

Los *trips* causan algunos daños como:

- Manchas plateadas o blanquecinas en las superficies de las hojas, acompañadas de puntos negros que corresponden a los excrementos de los *trips*.
- Pérdida de yemas y flores y con ello, la disminución de la producción.
- Deformaciones en las hojas y brotes.
- Ralentización del crecimiento general de la planta.
- Las picaduras pueden ser puntos de entrada de microorganismos patógenos.



ALMACENAMIENTO

ECONEX ATRAYENTE PARA TRIPS SPP 30 DÍAS ENV. 1 UD. debe almacenarse en su envase original en refrigerador a 4°C o en un congelador a -18°C, en cuyo caso se mantendrá vigente durante 2 y 4 años respectivamente. Mantener alejado de alimentos y bebidas.